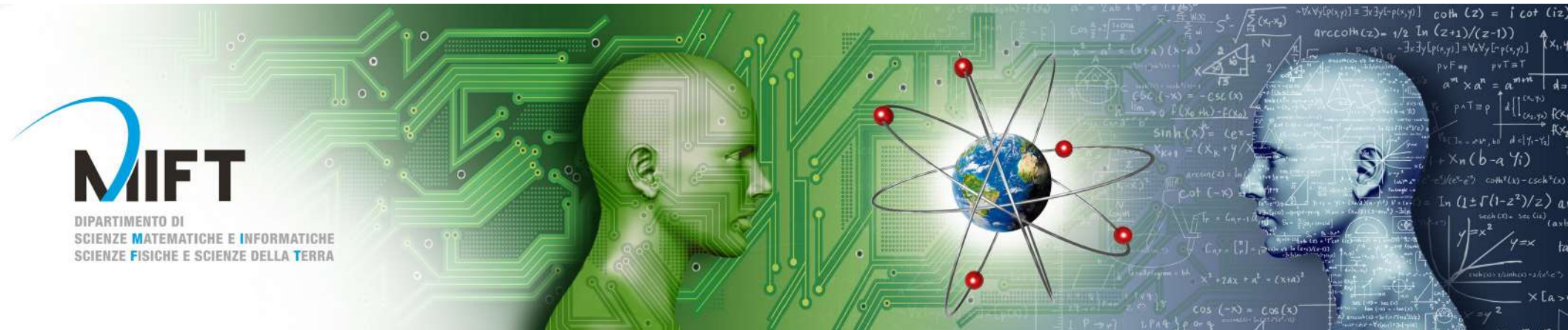




UniMe  
1548



**MIFT**

DIPARTIMENTO DI  
SCIENZE MATEMATICHE E INFORMATICHE  
SCIENZE FISICHE E SCIENZE DELLA TERRA



**Corso di Laurea in  
Informatica**

# Reference People



**Delegated Coordinator**

Prof. Antonio Celesti  
acelesti@unime.it

# CURRICULUM TECNOLOGIE INFORMATICHE

## PIANO DI STUDI

### PRIMO ANNO

Matematica discreta	Fisica Mod. A
Calcolo Mod. A	Fisica Mod. B
Calcolo Mod. B	Algoritmi e strutture dati
Programmazione	Lingua inglese
Calcolo Numerico	

### SECONDO ANNO

Programmazione ad oggetti	Basi di Dati
Logica per l'informatica	Basi di Dati (Mod. NoSQL)
Architettura degli elaboratori	Sistemi Operativi
Reti di calcolatori	Sistemi Operativi (Mod. Sistemi di virtualizzazione)
Disciplina da Tabella 1*	

#### \*Tabella 1

Diritto dell'informatica	Tecnologia e innovazione
Sistemi di gestione per la qualità	Statistical methods and models
Filosofia della Scienza	

### TERZO ANNO

Programmazione Web	Sicurezza dei sistemi
Laboratorio di Reti e Sistemi Distribuiti	Laboratorio di Intelligenza Artificiale
Laboratorio di amministrazione dei sistemi	



TECNOLOGIE  
INFORMATICHE



DATA ANALYSIS



# CURRICULUM DATA ANALYSIS



## STUDY PROGRAMME

### YEAR 1

Calculus (Mod. A and B)	Programming
Discrete Mathematics	Object oriented Programming
Mathematics for data analysis	Algorithms and Data Structures
Physics (Mod A and B)	

### YEAR 2

Computer Networks	Device Physics
Devices and Circuits for Artificial Intelligence	Operating Systems
Database	Operating Systems (Mod. Virtualization systems)
Database (Mod. NoSQL)	Statistical methods and models
Subject from Table 2	

#### \*Table 2

Data Modelling	Wireless sensor networks
----------------	--------------------------

### YEAR 3

Web programming	Software Engineering
Data mining & analytics	System Security
Machine Learning	

# CURRICULUM DATA ANALYSIS



## STUDY PROGRAMME

### YEAR 1

Calculus (Mod. A and B)	Programming
Discrete Mathematics	Object oriented Programming
Mathematics for data analysis	Algorithms and Data Structures
Physics (Mod A and B)	

### YEAR 2

Computer Networks	Device Physics
Devices and Circuits for Artificial Intelligence	Operating Systems
Database	Operating Systems (Mod. Virtualization systems)
Database (Mod. NoSQL)	Statistical methods and models
● Subject from Table 2	

### \*Table 2

Data Modelling	Wireless sensor networks
----------------	--------------------------

### YEAR 3

Web programming	Software Engineering
Data mining & analytics	System Security
Machine Learning	

TECNOLOGIE  
INFORMATICHE



DATA ANALYSIS





# E Non Solo... Tante Attività Integrative

## Conferenze Nazionali e Internazionali



## Seminari



## Certificazioni

Oracle Academy

Search Sign In Language Help

Need free virtual learning resources?

Oracle Academy has everything you need to engage students with curriculum and technology centered around Java, database, cloud, project management, and enterprise resource planning—all free and accessible online with membership.

Learn More

A screenshot of the Oracle Academy website. The page features a header with the Oracle Academy logo and navigation links for Search, Sign In, Language, and Help. The main content area has a large image of a group of students working on laptops, with the text "Need free virtual learning resources?" and a brief description of the resources available. A "Learn More" button is located at the bottom of the text.

## Tirocini



# Perché Studiare Informatica all' Università degli Studi di Messina?

- **Innovazione Scientifica e Tecnologica Certificata**



- **Molti Progetti di Ricerca Nazionali e Internazionali**



GOFORIT ..

- **Contatti con le Aziende**

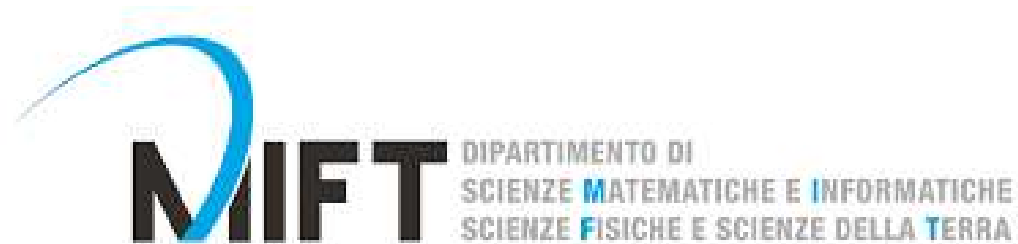


- **Possibilità di Conseguire l'Abilitazione alla Professione di Ingegnere - Sezione Informatica**



- **Possibilità di Continuare gli Studi**
  - **Laurea Magistrale in Data Science (LM-Data)**
  - **Laurea Magistrale in Informatiche (LM18)**
  - **Dottorato di Ricerca**
  - **Borse di Studio Post Laurea e Post Doc su Progetti di Ricerca**

# Dove Siete?



UNIVERSITÀ DEGLI STUDI DI MESSINA

Dipartimento di  
Scienze Matematiche e Informatiche,  
Scienze Fisiche e Scienze della Terra

<https://mift.unime.it/it>



DIRETTORE MIFT

**Prof. Domenico Majolino**

Professore Ordinario (S.S.D. FIS/07 - Fisica applicata)

Tel.: +39 090 676 5030 Fax: +39 090 395004

email: [domenico.majolino@unime.it](mailto:domenico.majolino@unime.it)✉

Dipartimento di Scienze Matematiche e Informatiche, Scienze Fisiche e Scienze della Terra (MIFT)

Università degli Studi di Messina

Viale F. Stagno d'Alcontres, 31 98166 Messina - Italy



# Il Campus

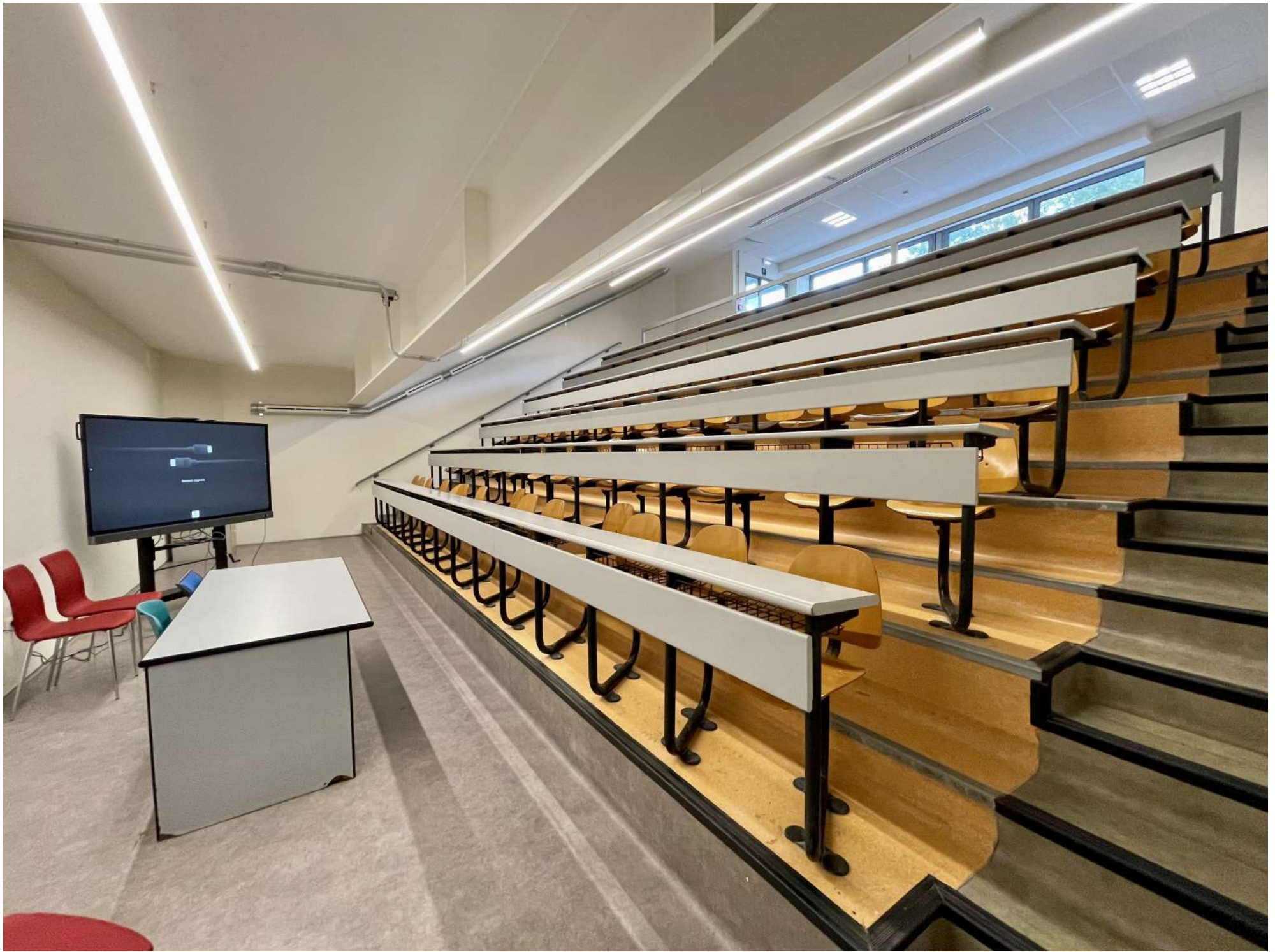




# Il Campus

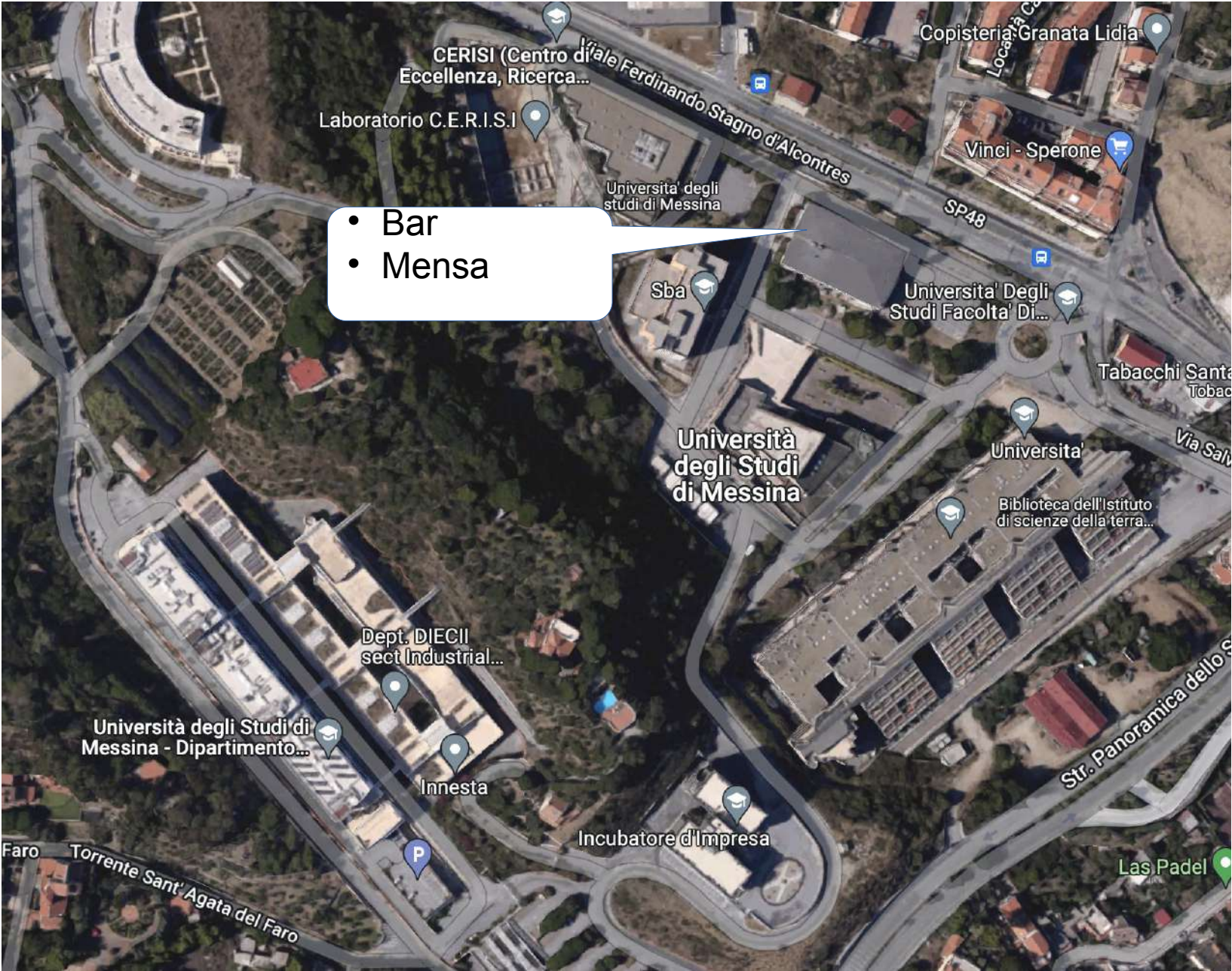








# Il Campus





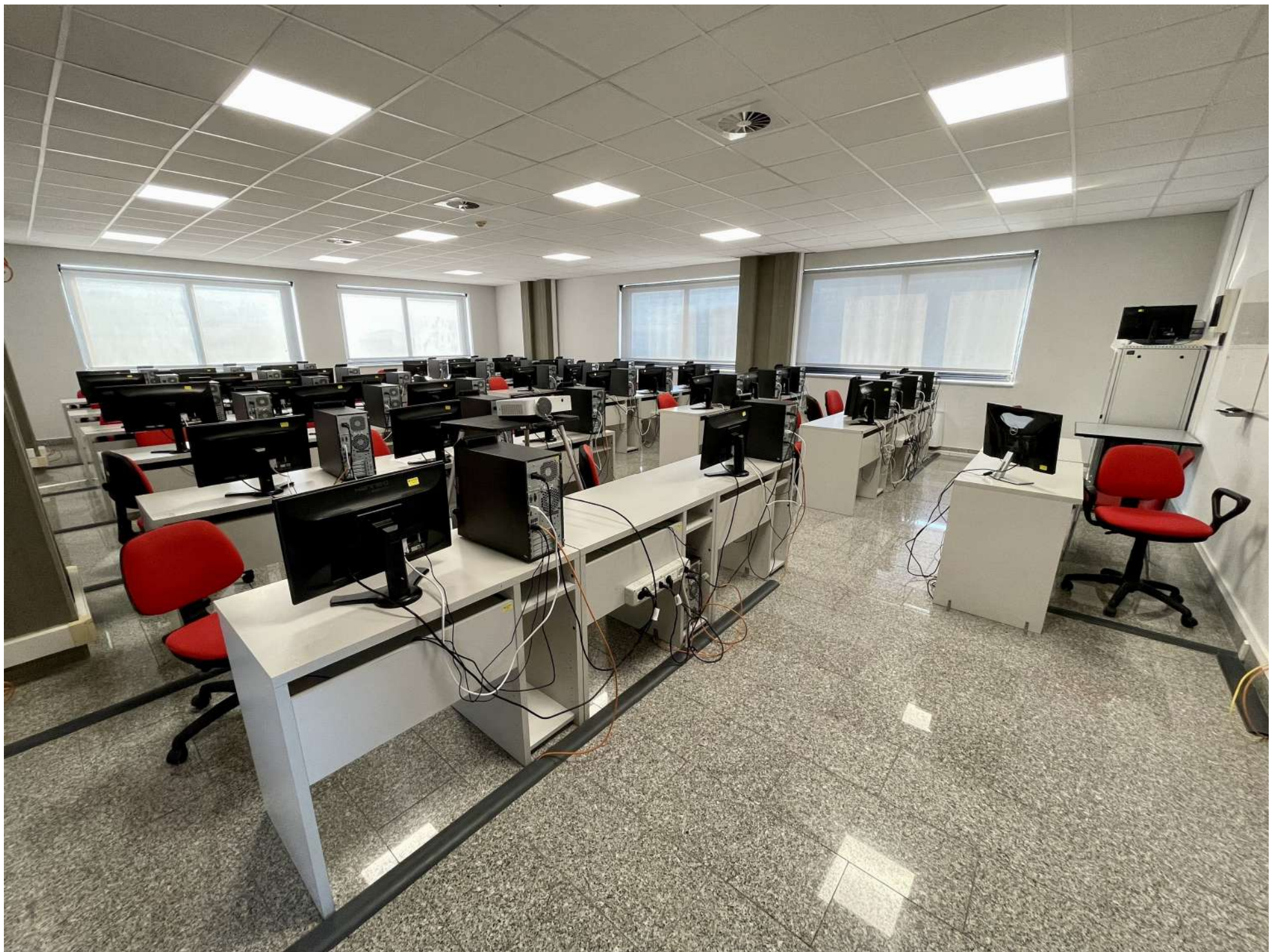
# Il Campus













# Il Campus

- Edificio Ex “Botanica”
- Segreteria Didattica MIFT





# Buildings









# Il Campus







# Il Campus









# Pagina Web Ufficiale

<https://informatica.cdl.unime.it/it>



**Classe di laurea**  
L-31



**Accesso**  
Libero



**Lingua**  
INGLESE, ITALIANO



**Coordinatore**  
MASSIMO VILLARI



**Sede**  
MESSINA



**Dipartimento**  
Scienze matematiche e  
informatiche, scienze fisiche e  
scienze della terra



**Durata**  
3 anni



**Crediti**  
180



# Canali Social



Su smartphone cerca e unisciti al canale **Informatica botME**.

Utilizzato per flash news (comunicazioni docenti su lezioni, eventi del CdL, ecc.)



Pagina Ufficiale

**<https://www.facebook.com/cdsinformaticaunime>**

Utilizzato per notizie inerenti al CdL (non comunicazioni docenti), diretta streaming delle sessioni di laurea.



# Piattaforma e-Learning

<https://moodle2.unime.it/>

## Database Data Analysis 2021-2022

[Dashboard](#) / [I miei corsi](#) / [AA\\_2021\\_2022](#) / [Scienze matematiche e informatiche, scienze fisiche e scienze della terra](#) / [Corsi di laurea di primo li](#)  
/ [Database Data Analysis 2021-2022](#)

 [Annunci](#)

### Module A (RDBMS)

 [Slides Module Database \(RDBM\) - first semester](#)

### Module B (NoSQL) 01 - Distributed Systems Foundations

 [Distributed system introduction](#)

 [Distributed architectures](#)

 [Cloud computing overview](#)

### Module B (NoSQL) - OODBMS vs. ORDBMS

 [OODBMS vs. OR DBMS](#)

### Module B (NoSQL) - Oracle and PL/SQL

 [Official Oracle download page](#)

 [Tutorial on how to install an Oracle Linux Virtual Machine](#)

This tutorial is valid for any Operating System. The Oracle VM includes the whole Oracle framework (e.g., Oracle DB, SQL plus, SQL



# Microsoft Teams

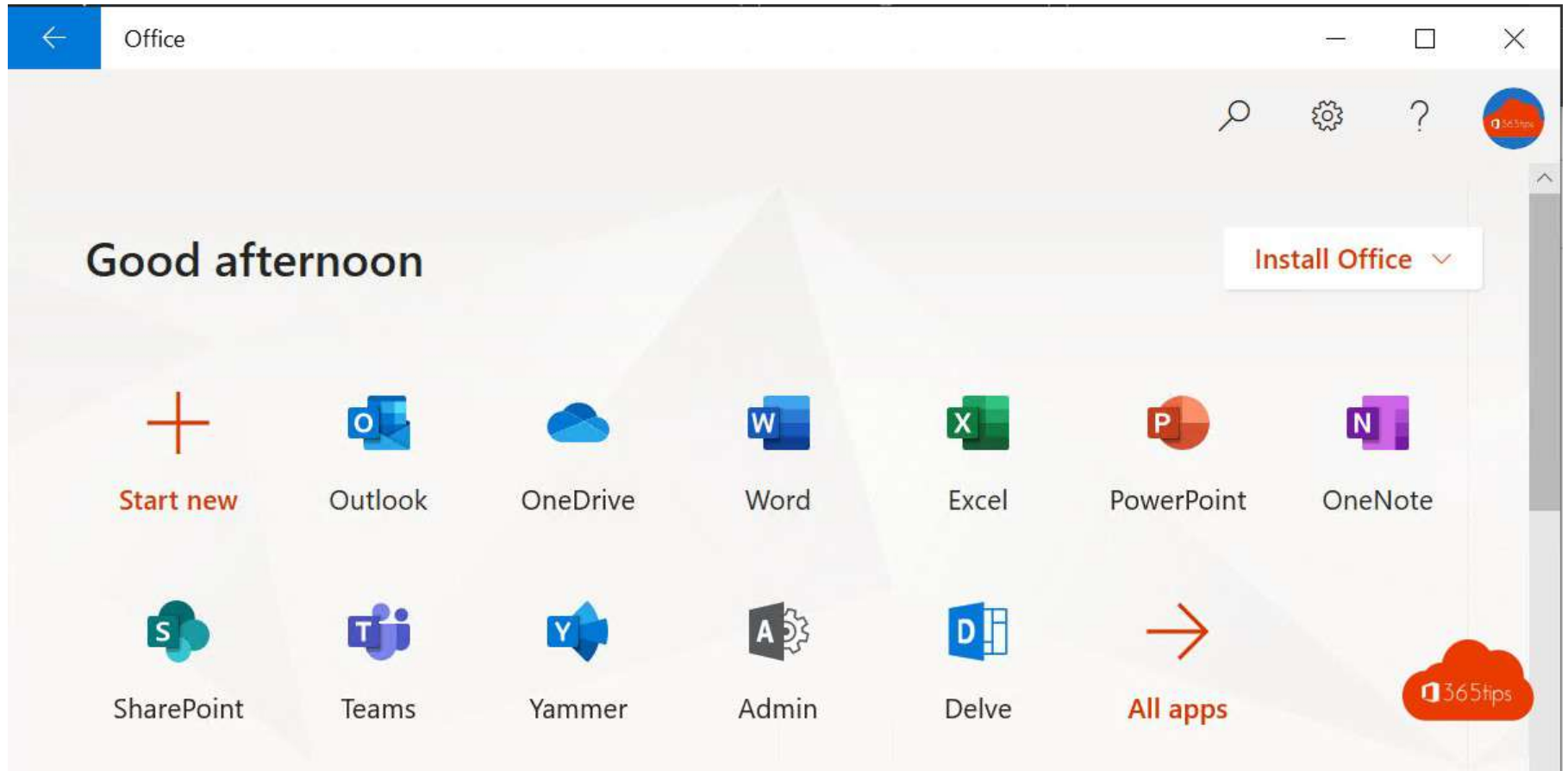
<https://teams.microsoft.com/>



- Ricevimento studenti (opzionale, preferiamo ricevimenti in presenza!!!).
- Lezioni online (solo per studenti stranieri iscritti in CdL in lingua Inglese in attesa di visto).




# Microsoft One Drive



# E Molti Altri Servizi ...

<https://informatica.cdl.unime.it/it/servizi>




Università degli Studi di Messina

Informatica

Unime.it EN 🔍 ✉️ Login

[Il corso](#) [Iscriversi](#) [Studiare](#) [Laurearsi](#) [Servizi](#) [Contatti](#)



Home / Servizi

## Servizi



Ogni studente iscritto all'Università di Messina può accedere ad una serie di servizi online grazie ad un sistema di autenticazione unificato (SSO). Tali servizi comprendono l'accesso al rete WIFI di Ateneo, la suite di Google Apps tra cui un account di posta elettronica istituzionale (webmail studenti), l'accesso alla piattaforma elearning di Ateneo e i servizi di segreteria online (ESSE3).

Per ottenere un account SSO è necessario effettuare la [registrazione su ESSE3](#).

Le credenziali SSO vengono fornite al momento di conferma dell'immatricolazione da parte della Segreteria e consistono tipicamente in un nome utente composto dal proprio codice fiscale completandolo con @studenti.unime.it (es: [rssmra80a01f158d@studenti.unime.it](mailto:rssmra80a01f158d@studenti.unime.it)) più una password.

In caso di smarrimento password è possibile recuperarla tramite la procedura [password dimenticata](#).

Se l'account non dovesse funzionare, per l'accesso ai vari servizi, è possibile che la segreteria non abbia confermato l'immatricolazione; in tal caso è utile controllare sul servizio segreteria online [ESSE3](#) la conferma dell'iscrizione oppure recarsi di persona alla propria segreteria di appartenenza.

Si ricorda inoltre che, dopo l'avvenuta conferma dell'immatricolazione da parte della segreteria o nel caso di recupero o cambio password, **sono necessarie 24h per il funzionamento dell'account**.

### Naviga la sezione

- Servizi
- Aule e laboratori
- Alloggi
- E-Learning
- Mensa
- Trasporti
- Wi-Fi





# Il Tuo Cruscotto



Esci



Ciao **Antonio Celesti**

Ricercatore a tempo determinato

[i tuoi accessi](#)

Scadenza account:  
03-04-2024

## SERVIZI UNIME



Teams  
Teledidattica



Recupero  
frequenze



Teams  
Biblioteche



Recupero frequenze



Accesso a  
Matlab



Rassegna  
Stampa



Webmail



Servizi Web  
esse3



Istanze



I tuoi ticket



Operatore  
Portale Web



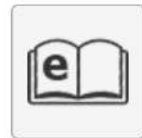
Protocollo



UniPerformance



Recon



Elearning



IRIS Ricerca



Cedolini, CUD,  
Certificati



U-GOV  
contabilità



uBUDGET



IrisCloud



IrisWEB



IrisAPP



Edicola digitale



GAIA



U-GOV  
Didattica



CISCO Self  
Care



U-Sign Firma  
Digitale



Cineca  
Customer  
Portal

# E Molto Altro Ancora ...

<https://antonello.unime.it/>



Università  
degli Studi di  
Messina

Sistema Bibliotecario di Ateneo



Home SBA Biblioteche Servizi Biblioteca digitale Altri servizi e strumenti Per sapere come ...

Cerca con UniME Discovery Service

Trova libri, riviste, articoli...

Cerca

Catalogo | Periodici elettronici | Banche dati | e-books



Consulta gli orari in vigore  
delle aule studio e multimediali

## News dalle biblioteche



AVVISO DI SOSPENSIONE SERVIZI –  
Il 2 ottobre 2023 saranno sospesi i  
seguenti servizi: Aleph, GUI, OPAC,  
Open Journals, MUS, Tesi e tutti i  
Portali e i web services diversi dal  
portale principale dello **SBA**

## News dagli editori



L'Ateneo ha aderito al nuovo  
contratto trasformativo nazionale  
2022-2024 stipulato da CARE CRUI  
con l'editore Institute of Electrical  
and Electronics Engineers (IEEE).

## News dal SBA: eventi e iniziative



10 ottobre 2023 – 1° seminario  
(in)formativo: "Insieme in  
Biblioteca". Il Dipartimento di  
Giurisprudenza e il Sistema  
Bibliotecario di Ateneo  
incontreranno gli studenti del primo  
anno per illustrare i servizi. Per  
maggiori informazioni sul



Servizio di orientamento e  
consulenza bibliografica online



Pubblicare ad accesso aperto con i



# Calendario Accademico

## CALENDARIO DIDATTICO ATENEO A.A. 2023-24 Delibera del Senato Accademico del 30/05/2023

### LEGENDA

	- ESAMI PROFITTO
	- FESTIVO
	- VACANZA CALENDARIO ACCADEMICO

	- LEZIONI
	- LAUREE

	- ESAMI FUORI CORSO E ISCRITTI L' ULTIMO ANNO
--	--

SETTEMBRE 2023		
1	V	III SESS. a.a.2022/23
2	S	--
3	D	--
4	L	III SESS. a.a.2022/23
5	M	III SESS. a.a.2022/23
6	M	III SESS. a.a.2022/23
7	G	III SESS. a.a.2022/23
8	V	III SESS. a.a.2022/23
9	S	--
10	D	--
11	L	III SESS. a.a.2022/23
12	M	III SESS. a.a.2022/23
13	M	III SESS. a.a.2022/23
14	G	III SESS. a.a.2022/23
15	V	III SESS. a.a.2022/23
16	S	--
17	D	--
18	L	III SESS. a.a.2022/23
19	M	III SESS. a.a.2022/23
20	M	III SESS. a.a.2022/23
21	G	III SESS. a.a.2022/23
22	V	III SESS. a.a.2022/23
23	S	--
24	D	--
25	L	III SESS. a.a.2022/23   LEZ. I SEM.
26	M	III SESS. a.a.2022/23   LEZ. I SEM.
27	M	III SESS. a.a.2022/23   LEZ. I SEM.
28	G	III SESS. a.a.2022/23   LEZ. I SEM.

OTTOBRE 2023		
1	D	--
2	L	LEZ. I SEM.
3	M	LEZ. I SEM.
4	M	LEZ. I SEM.
5	G	LEZ. I SEM.
6	V	LEZ. I SEM.
7	S	--
8	D	--
9	L	LEZ. I SEM.   APP. LAUREE a.a. 22/23
10	M	LEZ. I SEM.   APP. LAUREE a.a. 22/23
11	M	LEZ. I SEM.   APP. LAUREE a.a. 22/23
12	G	LEZ. I SEM.   APP. LAUREE a.a. 22/23
13	V	LEZ. I SEM.   APP. LAUREE a.a. 22/23
14	S	--
15	D	--
16	L	LEZ. I SEM.
17	M	LEZ. I SEM.
18	M	LEZ. I SEM.
19	G	LEZ. I SEM.
20	V	LEZ. I SEM.
21	S	--
22	D	--
23	L	LEZ. I SEM.
24	M	LEZ. I SEM.
25	M	LEZ. I SEM.
26	G	LEZ. I SEM.
27	V	LEZ. I SEM.
28	S	--

NOVEMBRE 2023		
1	M	--
2	G	LEZ. I SEM.
3	V	LEZ. I SEM.
4	S	--
5	D	--
6	L	LEZ. I SEM.
7	M	LEZ. I SEM.
8	M	LEZ. I SEM.
9	G	LEZ. I SEM.
10	V	LEZ. I SEM.
11	S	--
12	D	--
13	L	LEZ. I SEM.
14	M	LEZ. I SEM.
15	M	LEZ. I SEM.
16	G	LEZ. I SEM.
17	V	LEZ. I SEM.
18	S	--
19	D	--
20	L	LEZ. I SEM.
21	M	LEZ. I SEM.
22	M	LEZ. I SEM.
23	G	LEZ. I SEM.
24	V	LEZ. I SEM.
25	S	--
26	D	--
27	L	LEZ. I SEM.   ANNO   IV SESS.
28	M	LEZ. I SEM.   ANNO   IV SESS.

DICEMBRE 2023		
1	V	IV SESS. a.a.2022/23
2	S	--
3	D	--
4	L	LEZ. I SEM.
5	M	LEZ. I SEM.
6	M	LEZ. I SEM.
7	G	LEZ. I SEM.
8	V	--
9	S	--
10	D	--
11	L	LEZ. I SEM.   APP. LAUREE a.a. 22/23
12	M	LEZ. I SEM.   APP. LAUREE a.a. 22/23
13	M	LEZ. I SEM.   APP. LAUREE a.a. 22/23
14	G	LEZ. I SEM.   APP. LAUREE a.a. 22/23
15	V	LEZ. I SEM.   APP. LAUREE a.a. 22/23
16	S	--
17	D	--
18	L	LEZ. I SEM.
19	M	LEZ. I SEM.
20	M	LEZ. I SEM.
21	G	LEZ. I SEM.
22	V	LEZ. I SEM.
23	S	--
24	D	--
25	L	--
26	M	--
27	M	--
28	G	--

Disponibile sul Sito del Dipartimento MIFT

[https://mift.unime.it/sites/dip06/files/2023-07/MIFT\\_Calendario\\_Didattico\\_AA.2023-2024.pdf](https://mift.unime.it/sites/dip06/files/2023-07/MIFT_Calendario_Didattico_AA.2023-2024.pdf)

# Come Prenotare gli Esami

<https://unime.esse3.cineca.it/>



UNIVERSITÀ DEGLI STUDI  
DI MESSINA



Home Login

Home page

## Unime ESSE3 Web Services

Welcome to the web portal dedicated to Esse3 Services for Students and Professors.  
To access or browse the information in the public area, click on the menu at the top.

---

**PLEASE NOTE:** starting from 28 February 2021, adult citizens who access online services must only use [SPID](#) for the purpose of their identification. Therefore, it is necessary to use [SPID](#) to access the online services, in order to enroll in one of the courses offered by the University.

**In case you do not have SPID, login without SPID for minors and foreign students is temporarily allowed.**

---

### Access to new users:

- If you are adult: [Register with SPID](#)
- If you are minor or foreign student: [Register](#)
- If you are a freelancer or an enterprise: [go to the portal of economic operators](#)

---

**Access for International Mobility:** [Authorization code from Access Code](#)

---

### Notice to the professors:

Professors do not have to Register here: to request a new account @unime.it, please contact the page of [Gestione Accessi Integrata di Ateneo \(G.A](#)



# Tutor Accademici

- Un docente che fornisce consigli durante il percorso di studi.
- Viene assegnato allo studente per tutta la durata del percorso di laurea.
- L'assegnazione avviene dopo la chiusura delle iscrizioni.

# Contatti



[Scansiona il QR Code](#)



# Contatti

Per qualsiasi domanda specifica riguardante un insegnamento, rivolgersi direttamente al docente cercando il suo contatto nella Rubrica Unime

<https://rubrica.unime.it>

Rubrica Unime

Antonio Celesti

**[Dott. Celesti Antonio](#)**

Ricercatori Legge 240/10 - t.det.

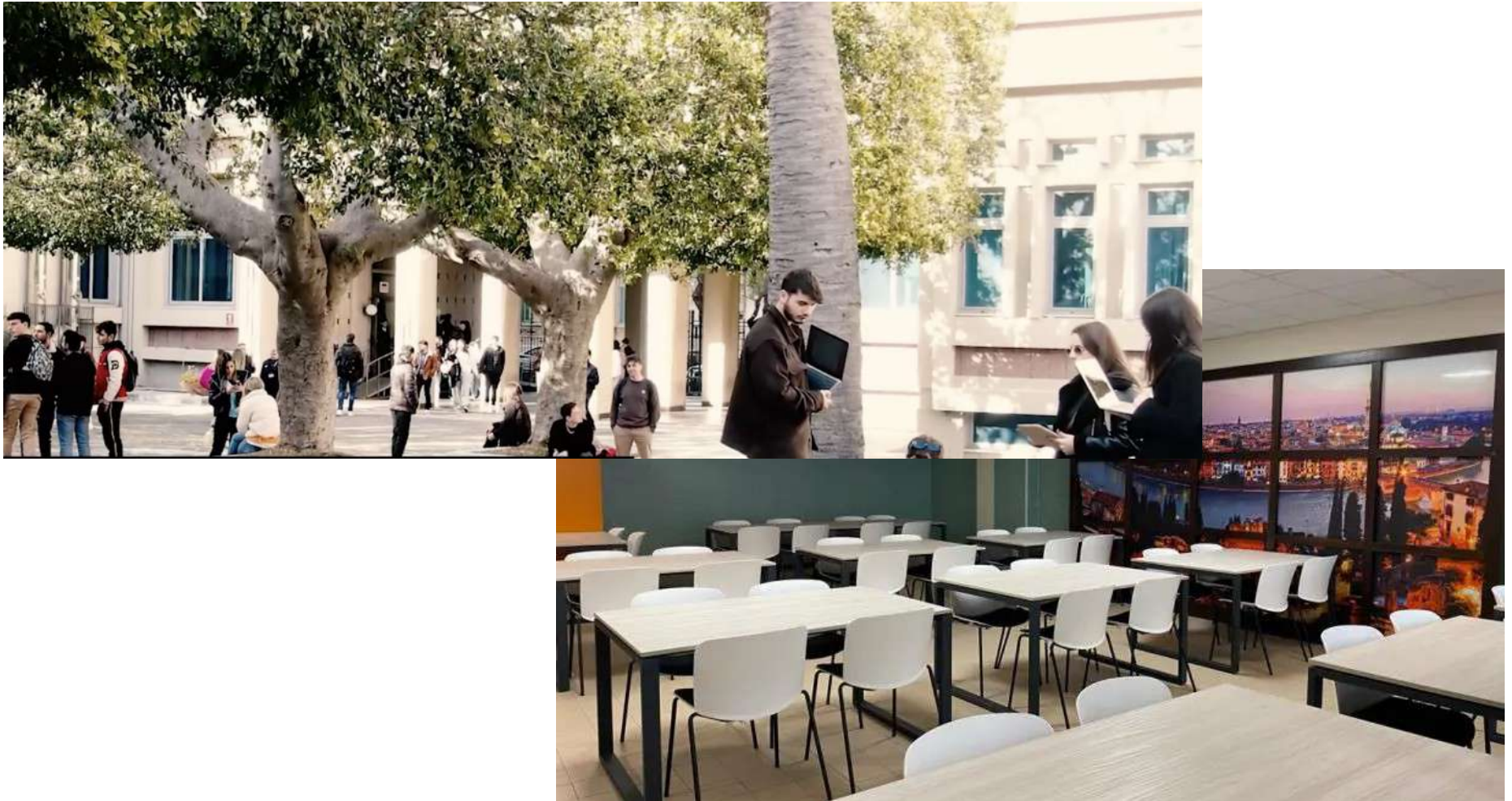
 [090 6768577](tel:0906768577)

 [antonio.celesti@unime.it](mailto:antonio.celesti@unime.it)

 Struttura: [Dipartimento di Scienze matematiche e informatiche, scienze fisiche e scienze della terra](#)

# Suggerimenti

Vivete in campus il più possibile, sfruttate le aree di studio, incontrate i docenti e create una comunità di studio.





# Suggerimenti

- Durante le lezioni teoriche **CHIUDETE** i vostri pc portatili e **usate penna e quaderno** per prendere appunti!
- Le diapositive discusse dai docenti durante le lezioni non sono sufficienti a preparare gli esami!
- Integrate le diapositive con i vostri appunti e studiate dai libri di testo indicati dai docenti!



Utilizzate i PC soltanto durante le lezioni pratiche e di laboratorio.



Enjoy UniMe and  
1548

